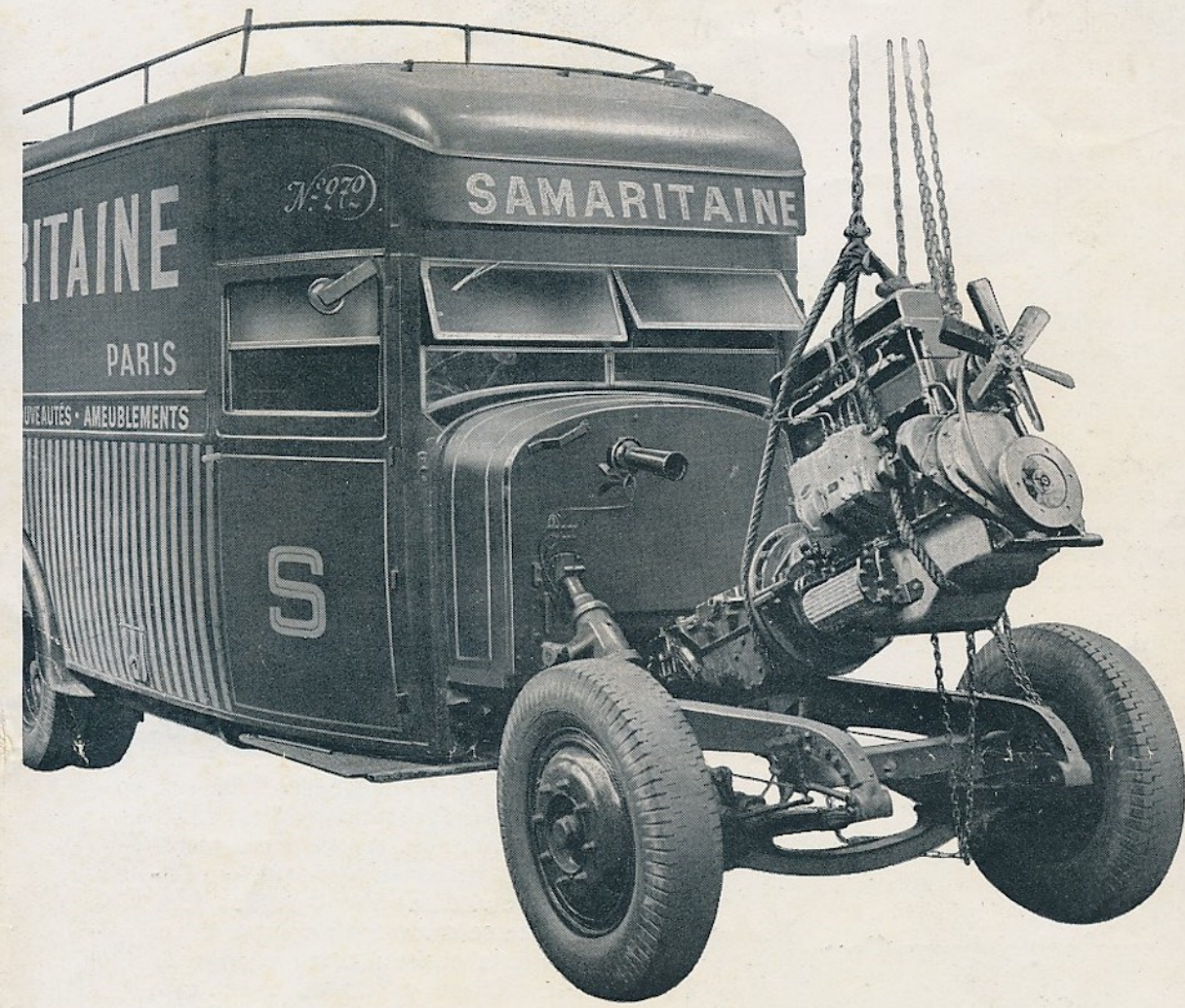


MOTEURS UNIC-DIESEL

L I C E N C E
M E R C É D È S - B E N Z



**TRANSFORMATIONS
ADAPTATIONS**

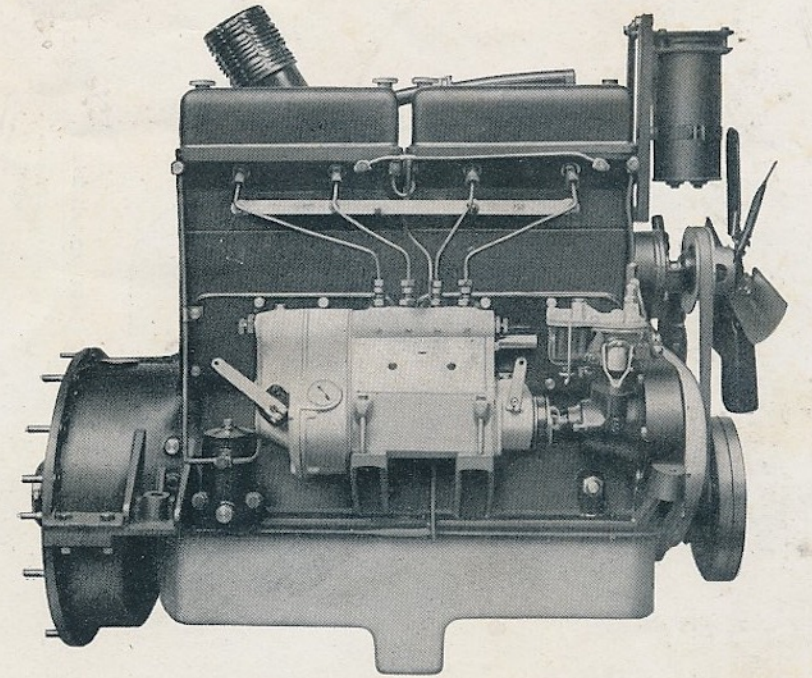
CODRA

COMPAGNIE DES DIESEL RAPIDES
18, RUE LA BOÉTIE
PARIS

TRANSFORMATIONS DE CAMIONS A ESSENCE

L'éloge des camions UNIC-DIESEL n'est plus à faire. Tout usager de la route connaît les performances remarquables accomplies par ces véhicules. On peut considérer qu'ils sont à la tête de la production française des camions Diesel. Ils le doivent en grande partie à la perfection de leurs moteurs. Mais dans bien des cas, les usagers possèdent des camions à essence encore en parfait état de marche et l'acquisition d'un camion Diesel complet représente une dépense trop lourde que vient diminuer pour une trop faible part, la revente dans de mauvaises conditions du camion à essence, cependant apte à rendre encore de très grands services. Une solution moyenne intéressante et qui a rencontré déjà la faveur de très nombreux usagers, consiste à équiper les camions à essence en service avec des moteurs UNIC-DIESEL qui sont particulièrement désignés pour cet usage.

En effet, ils sont peu encombrants et surtout, leur forme générale est tout à fait analogue à celle des moteurs à essence. Ils peuvent par conséquent s'adapter sans difficulté et sans grandes modifications sur la quasi-



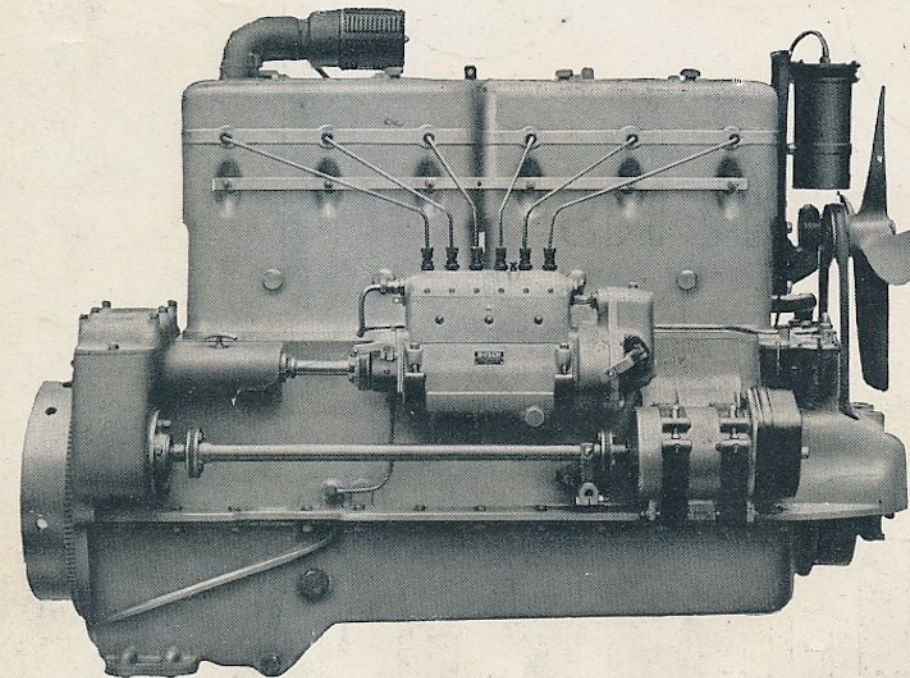
totalité des châssis poids lourds entre 3 et 15 tonnes.

D'autre part, leur régime relativement élevé - entre 1700 et 2000 t/m - analogue à celui de la plupart des moteurs à essence de poids lourds, permet leur adaptation sur les châssis sans modifier les rapports des transmissions et tout en donnant au véhicule une vitesse au moins égale, donc une vitesse commerciale supérieure, grâce à la constance du couple du moteur Diesel qui donne au véhicule de puissantes reprises et diminue considérablement la perte de vitesse en côte.

Ces moteurs se font pour la locomotion sur route en 4 types :

- M.24 4 cylindres (110 x 120) 45 cv.
- M.25 4 — (110 x 130) 65 cv.
- M.20 6 — (105 x 165) 95 cv.
- M.26 6 — (115 x 165) 120 cv.

Étant donné leur prix et l'économie qui en résulte, on peut considérer que l'amortissement de l'acquisition d'un tel moteur et de la transformation du camion sur lequel il est adapté peut se faire entre 8 et 15 mois suivant la quantité de kilomètres couverts par le camion.



LILLE IMP. L. DANIEL